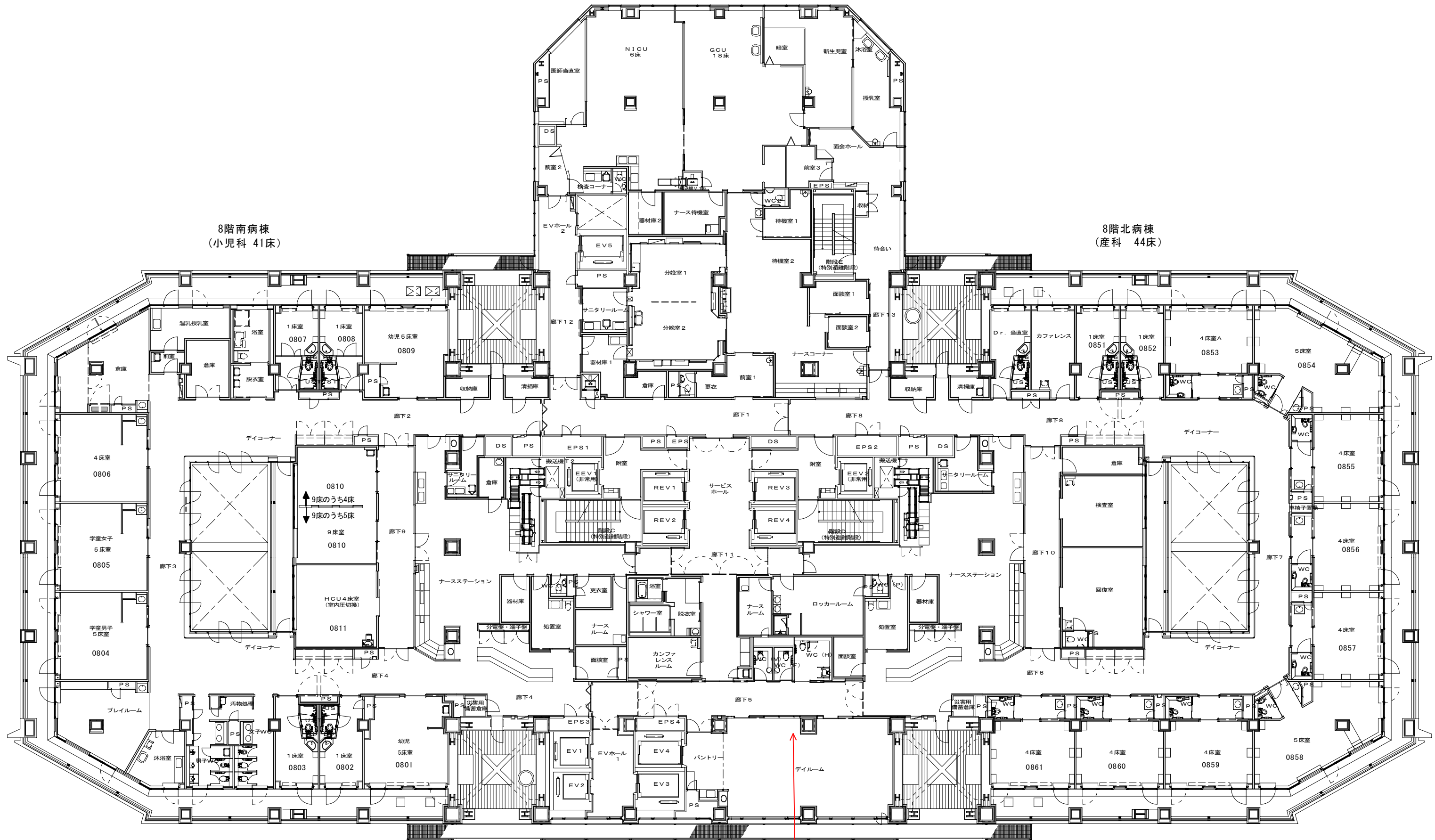


8階西病棟
(NICU・GCU 24床)

8階南病棟
(小児科 41床)

8階北病棟
(産科 44床)

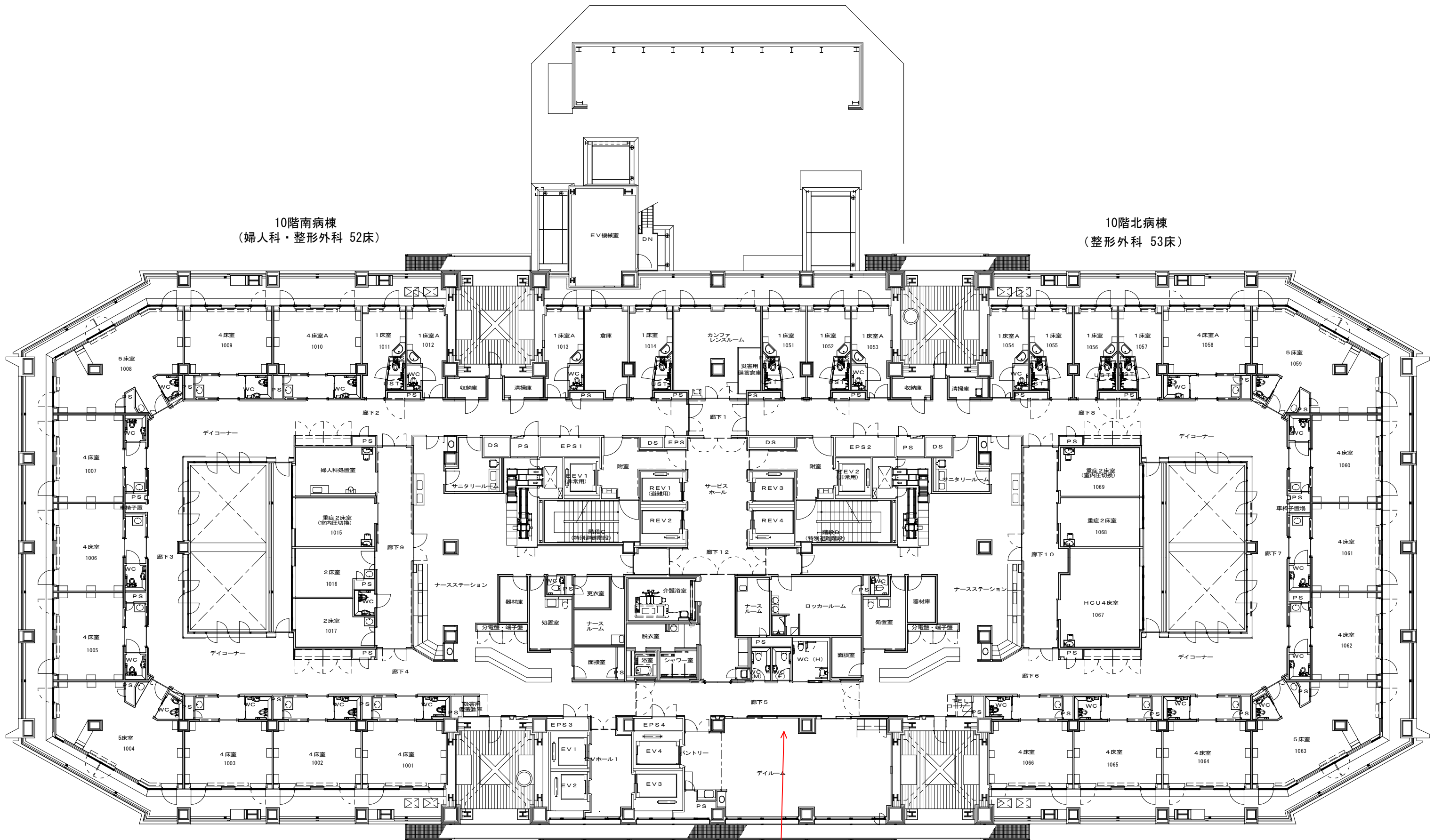


①-1

8階平面図

10階南病棟
(婦人科・整形外科 52床)

10階北病棟
(整形外科 53床)

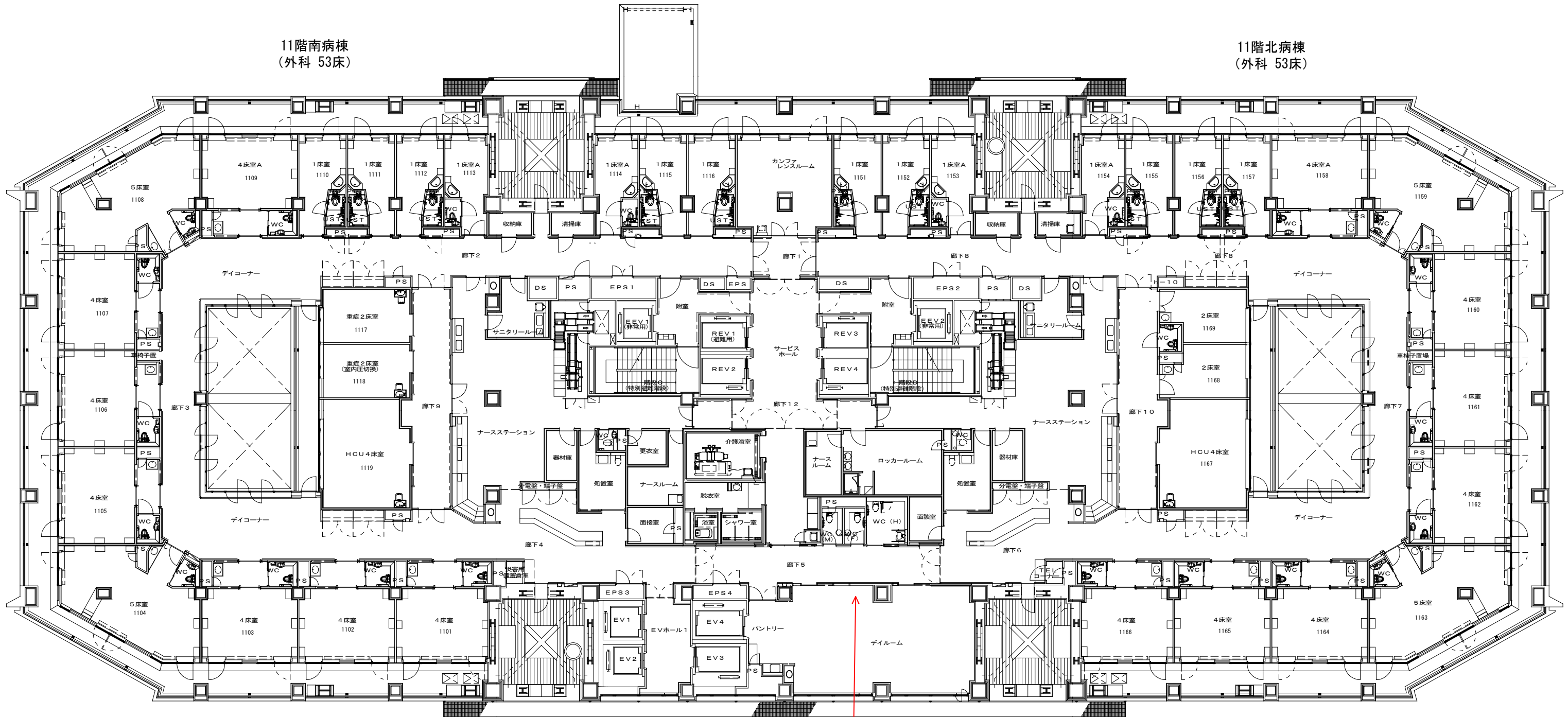


①-2

10階平面図

11階南病棟
(外科 53床)

11階北病棟
(外科 53床)

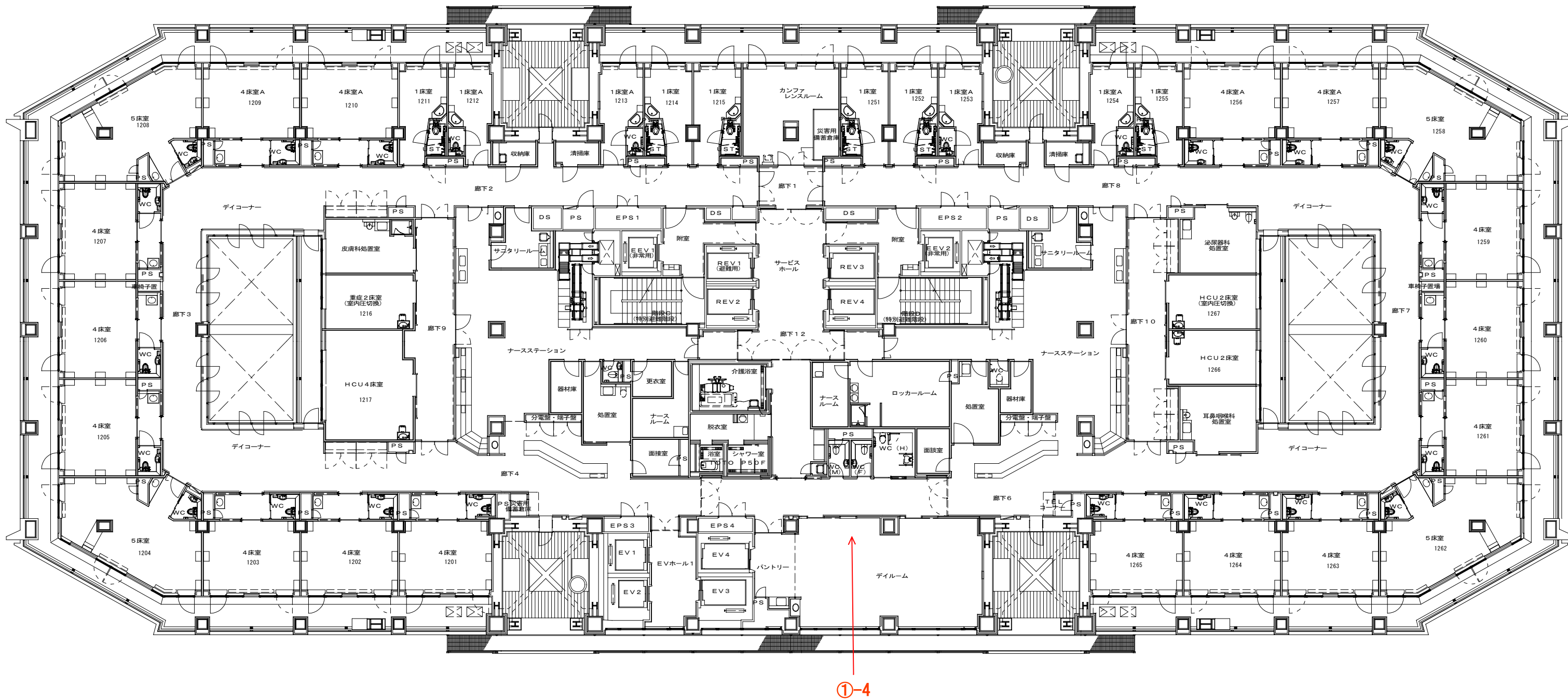


①-3

11階平面図

12階南病棟
 (脳神経外科・皮膚科・放射線科 53床)

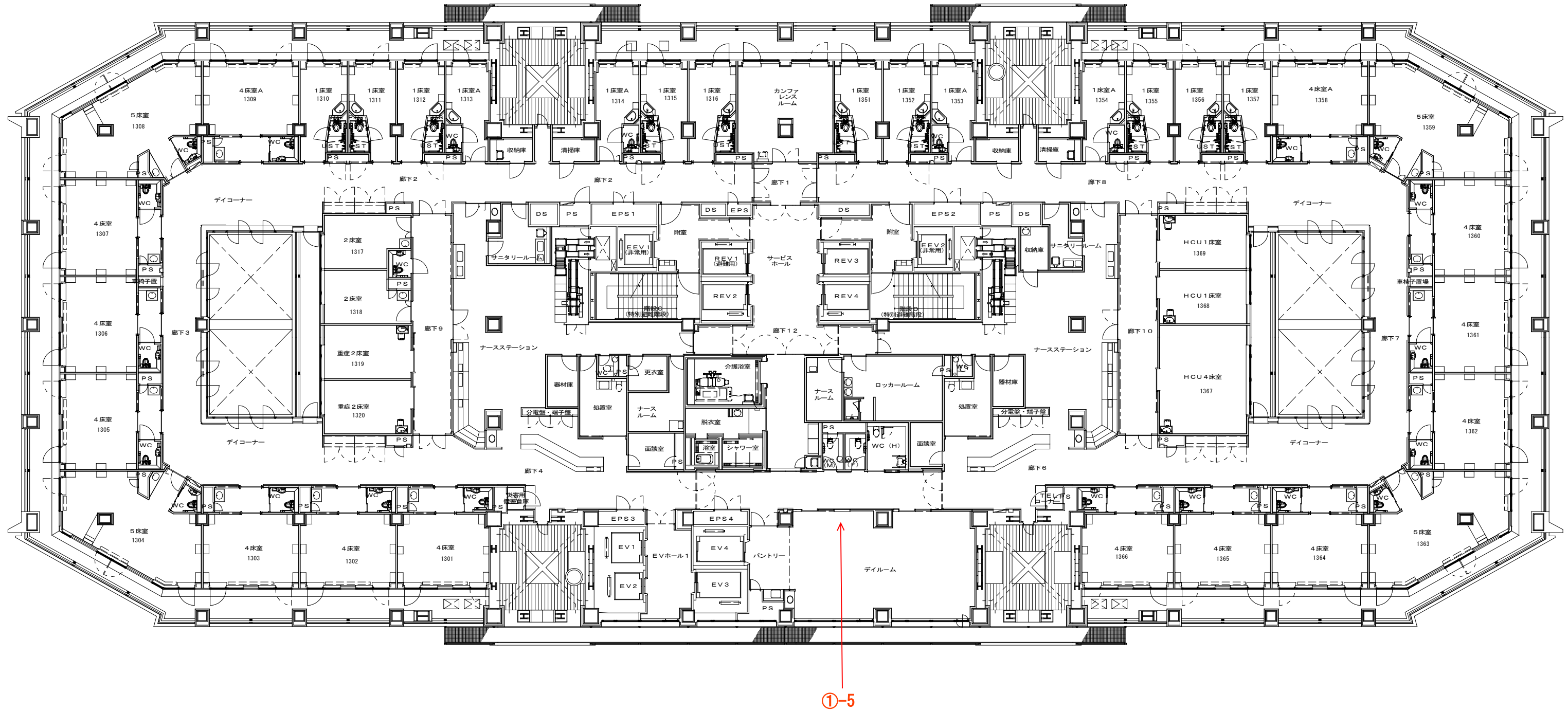
12階北病棟
 (耳鼻咽喉科・眼科・歯科口腔外科・泌尿器科 51床)



12階平面図

13階南病棟
(内科・神経内科 53床)

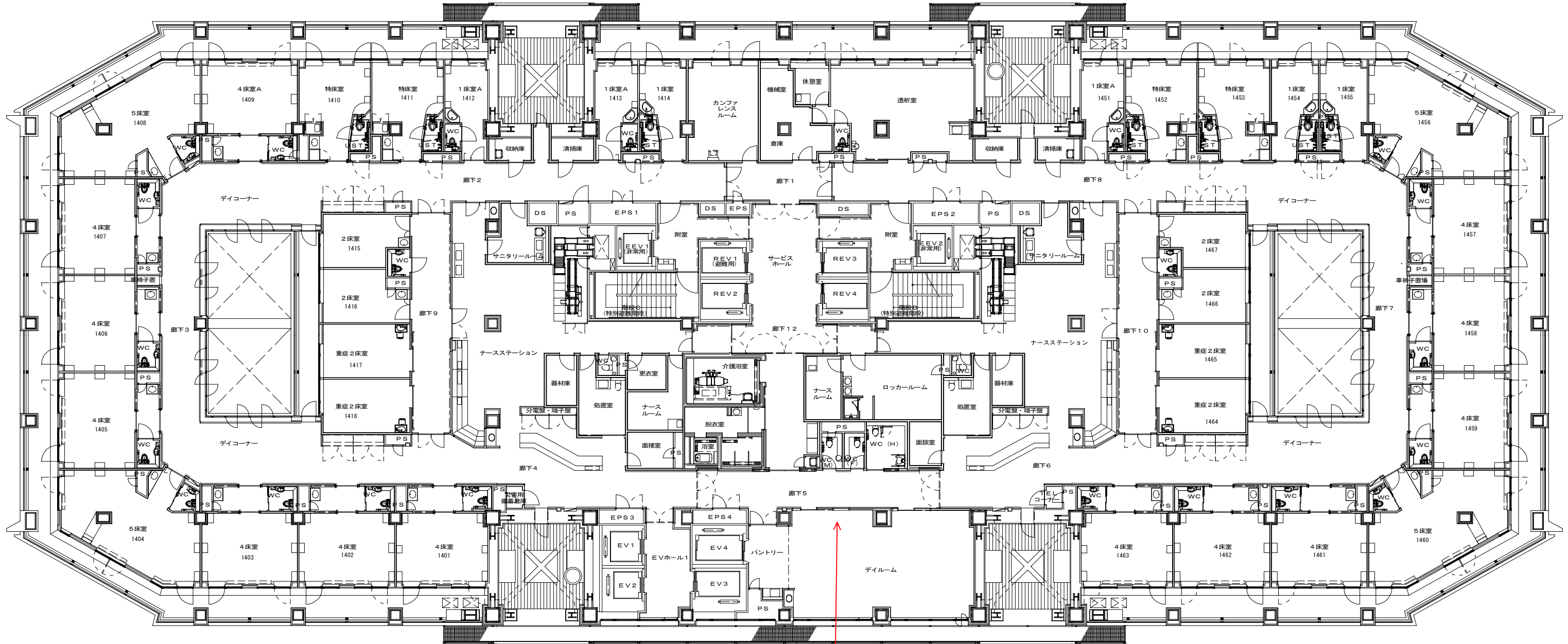
13階北病棟
(心臓血管外科・循環器内科 51床)



13階平面図

14階南病棟
(内科 51床)

14階北病棟
(内科 47床・透析 5床)



①-6

14階平面図