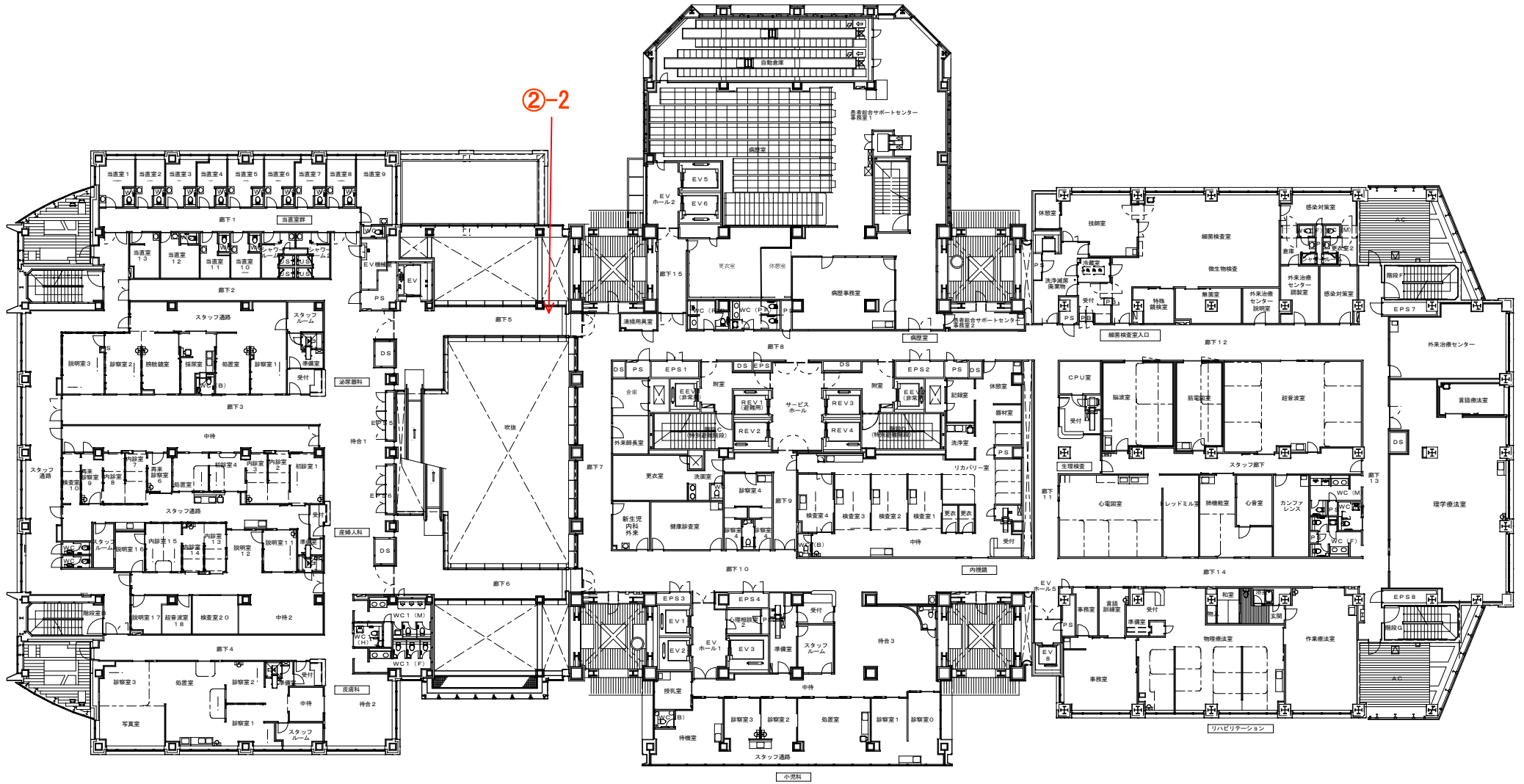


1階平面図

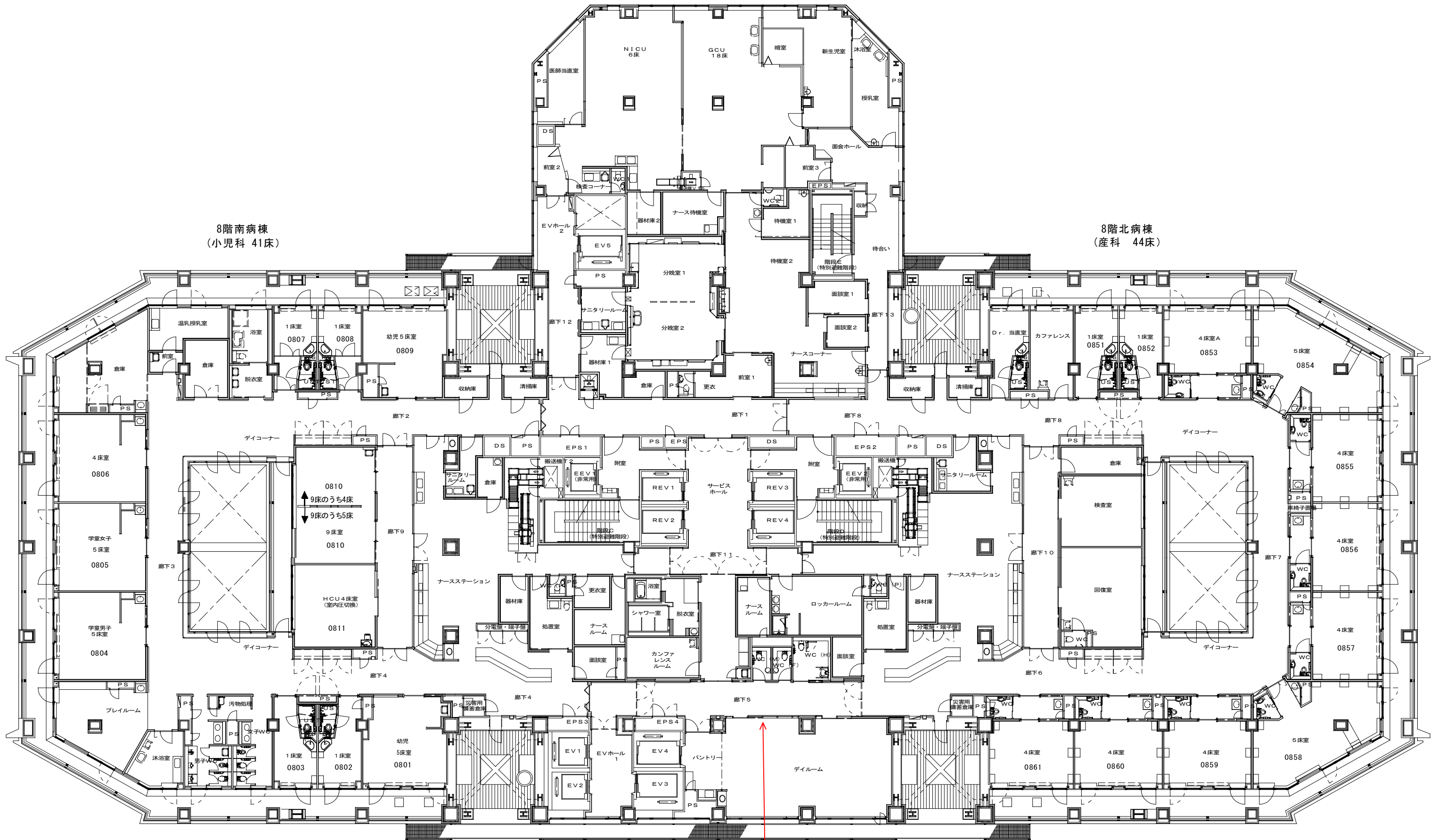


3階平面図

8階西病棟
(NICU・GCU 24床)

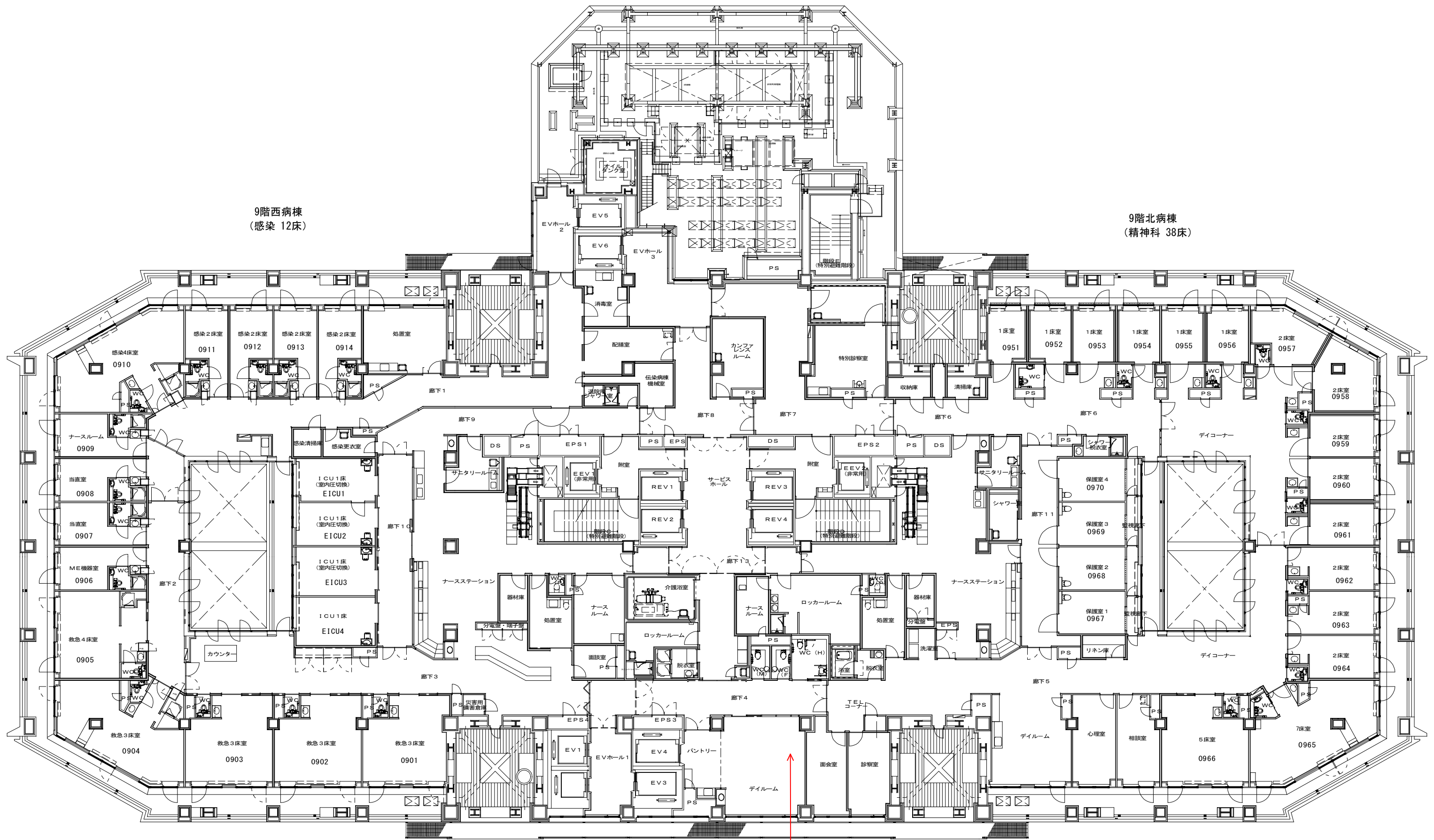
8階南病棟
(小児科 41床)

8階北病棟
(産科 44床)



②-3

8階平面図



9階西病棟
(感染 12床)

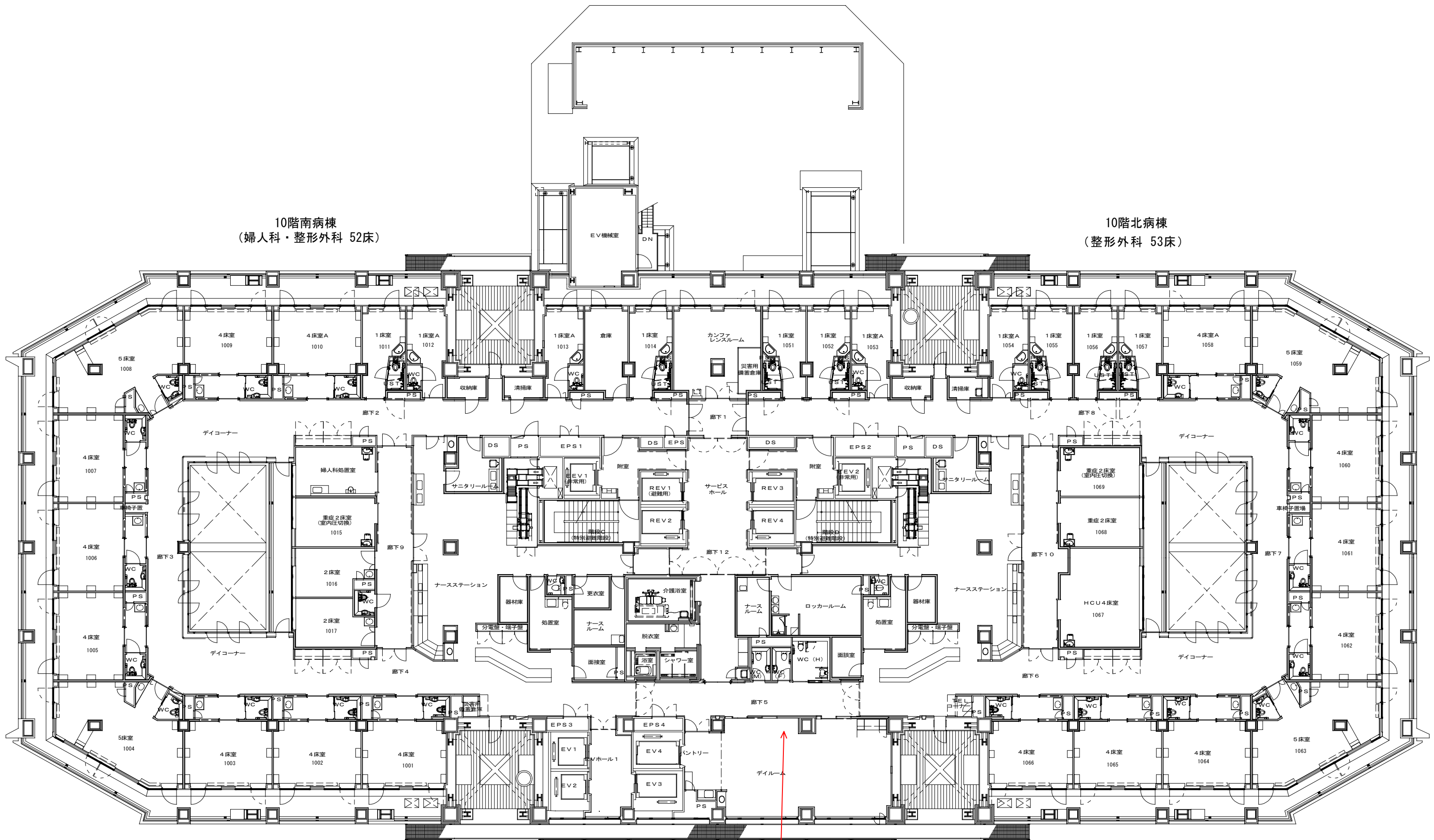
9階北病棟
(精神科 38床)

9階南病棟
(救急 20床)

9階平面図

10階南病棟
(婦人科・整形外科 52床)

10階北病棟
(整形外科 53床)

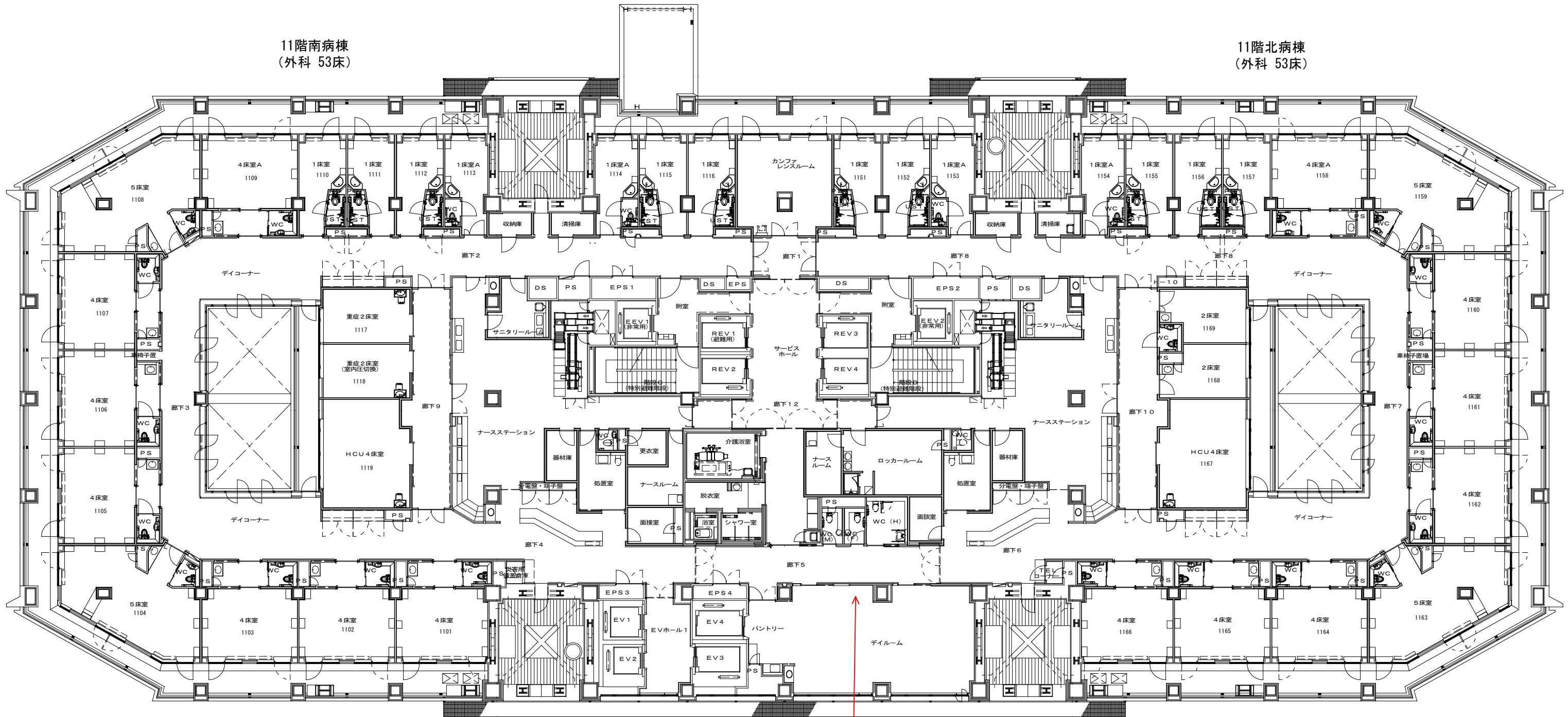


②-5

10階平面図

11階南病棟
(外科 53床)

11階北病棟
(外科 53床)



②-6

11階平面図