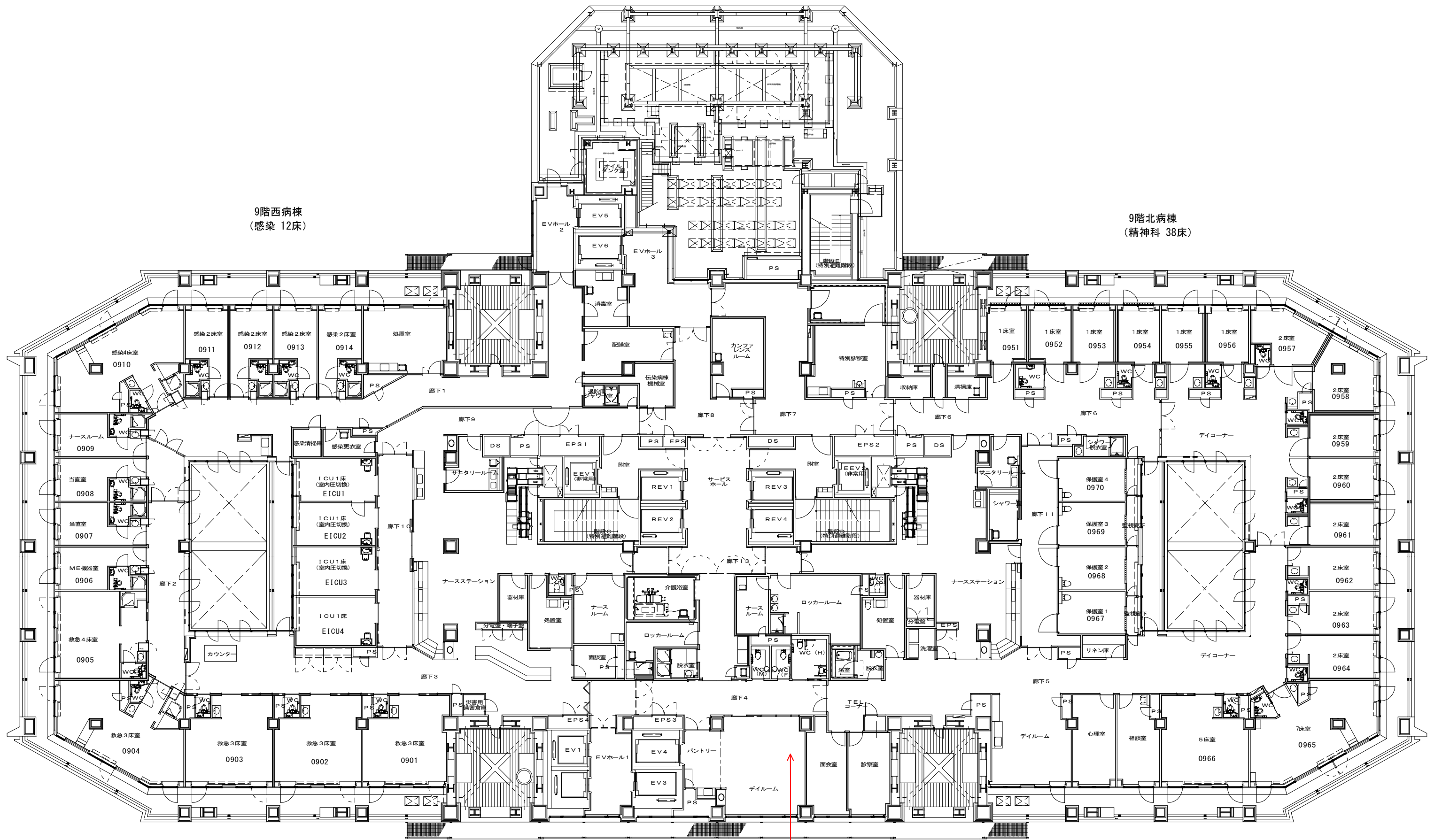


③-2

5階平面図



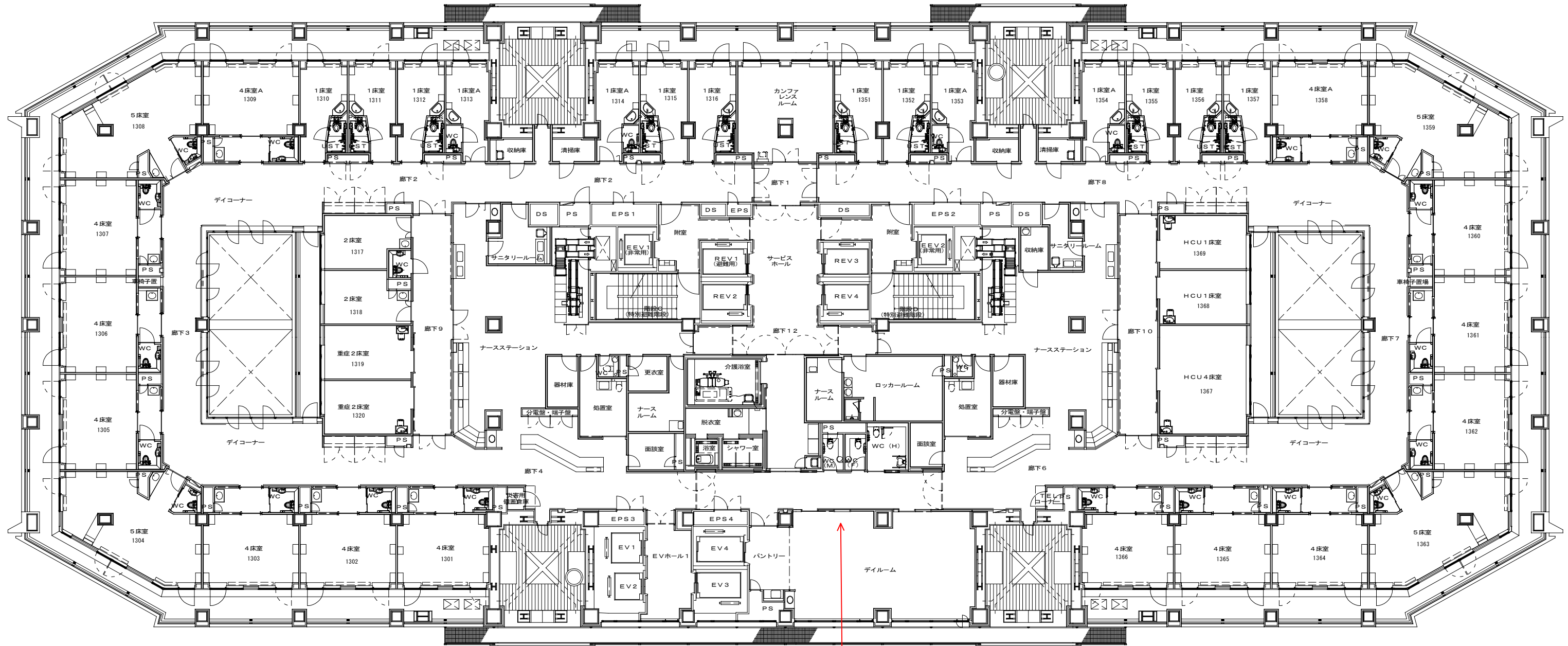
9階南病棟
(救急 20床)

9階北病棟
(精神科 38床)

9階平面図

13階南病棟
(内科・神経内科 53床)

13階北病棟
(心臓血管外科・循環器内科 51床)

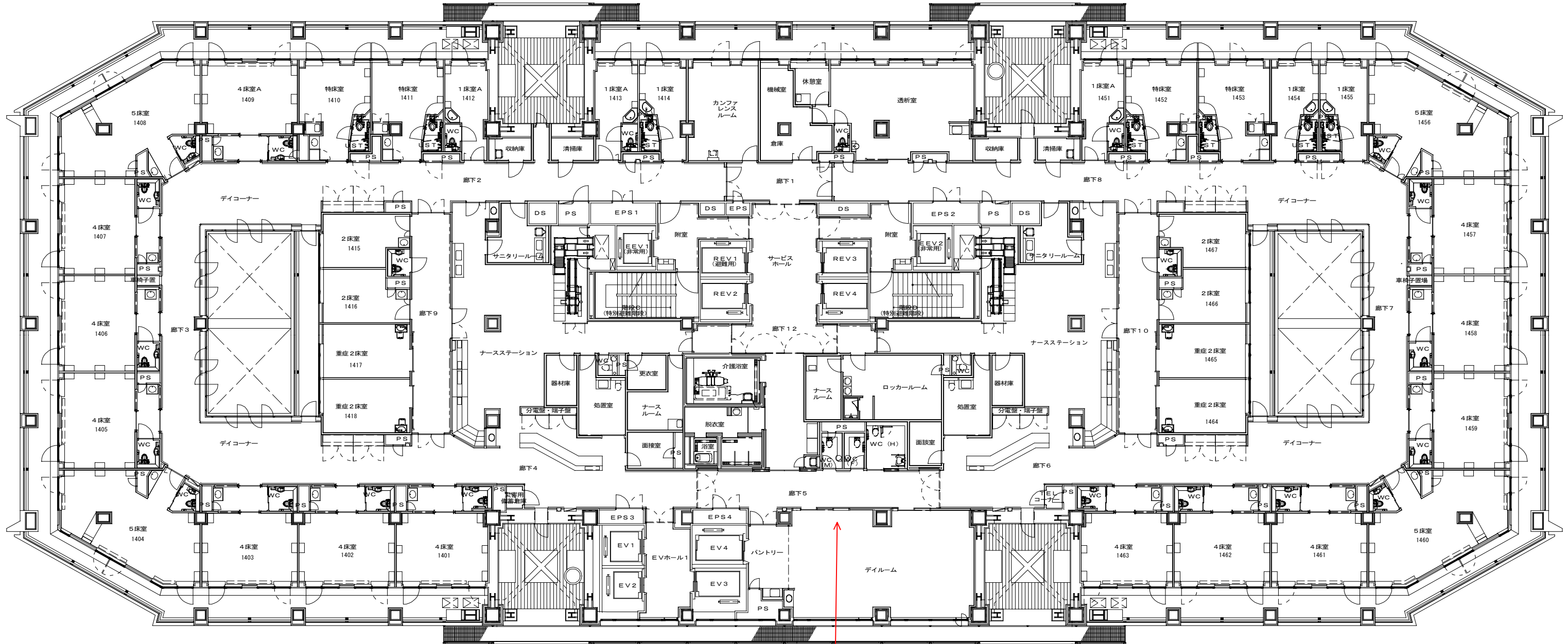


③-5

13階平面図

14階南病棟
(内科 51床)

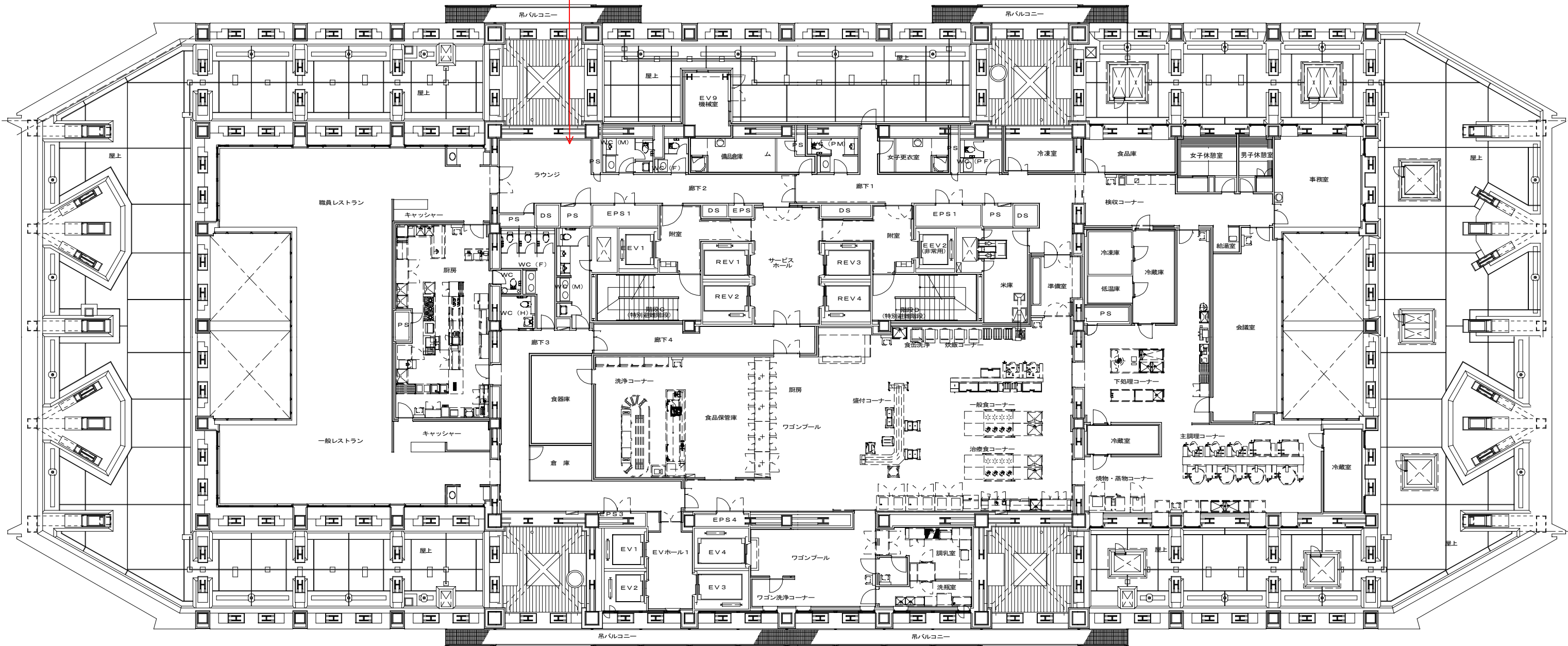
14階北病棟
(内科 47床・透析 5床)



③-6

14階平面図

③-7



15階平面図